

## פתחים ממסגרים נוף

אדריכלות ועיצוב פנים: שרון נוימן אדריכלים  
צוות מתכננים: שרון נוימן, שרון וולמן



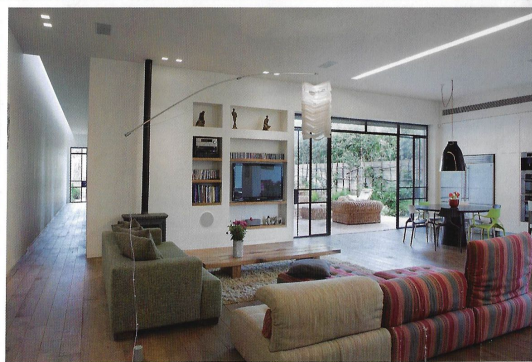
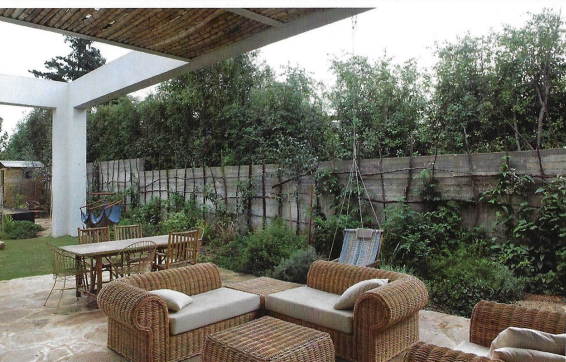
"חלומם של בעלי הבית היה ברור ומוגדר מהרגע הראשון: בית משפחתי וחם, עם קשר חזק בין הפנים לחוץ - ושיהיה במפלס אחד, פטיו ענק שיהיה חלק מהבית, ומכל החדרים יוכלו לצאת אליו, והרבה 'זולות'; בית שיהיה ראוי למקום שבו נבנו, באחד מהמושבים הוותיקים, ושלא ייקר עיניים וכן, בית שיתן דרוור לבלגן הטובו בבעליו.

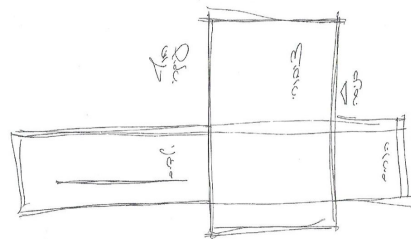
הבית, בן 300 מ"ר, נבנה על תנאי שטח יוצאי דופן - מגרש צר מאוד וארוך של 940 מ"ר. פרומורציית המגרש היוו ציר מחולל בתכנון הבית. הפרוגרמה עסקה מצד אחד בבית גדול ומרווח, ומצד שני בשמירה על האינטימיות והחיבור המשפחתי. את המתרחב מצאנו בפרישת הבית על פני קומה אחת, שיוצרת קרבה למרות המרחבים. הבית מתארן סביב חצר מרכזית החבוקה בין החלל הציבורי לחדרי הילדים, שאלה מגיעים כמעט מכל מקום בבית. הקשר בין המינס לחוץ היה אחד הקווים המנחים, וכמעט ניתן לומר שהבית הוגדר על ידי 'תוכנית נגיבי' - תכנון החוץ כמקודם קדם לתכנון הפנים.

הבית מושתת על ציר אורך המכיל את החלק הפרטי, וחלל ריבועי פתוח בן 120 מ"ר שחוצה אותו מכיל את האזור הציבורי. את החלוקה מדגיש מסדרון ארוך במיוחד המואר במפלס אור לכל אורכו דרך סקיי לייט בלתי שגרתי. פתח שקוף בקצהו מהווה קשר קרש ודרמטי של אזור זה לגינה. על הקיר הסגור (המשתוף עם הדרמשפחתי) תוכנן תחילה מדף ספרים לכל אורכו, אך בתום הבנייה התגלתה עוצמתו של מפל האור והוחלט שלא להפריעו על ידי המדף. הספרייה קיבלה אפוא מענה בצורת עמוד ספרים מרחפים על קיר הסלון.

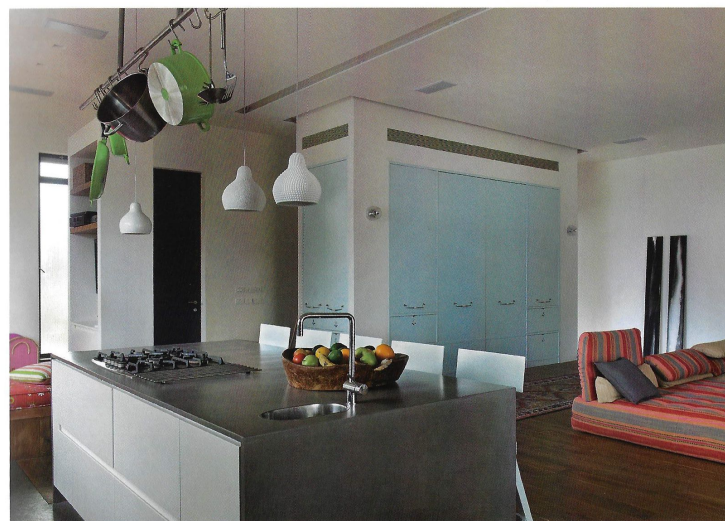
הבעלים, כאמור, חיפשו בית שישדר את החום המשפחתי. עם התקדמות התהליך התפתח הבית לכיוונים מודרניים, אבל החום נשמר - הן באמצעות מיקום פינת המשפחה בחלל המרכזי, ליד המטבח הפתוח, והן באמצעות שימוש ברצפת עץ בכל שטח הבית (למעט האזורים הרטובים). גם בחירת הרהיטים, בעלי ציפון של מרבץ, מעידה על אופיים של הלקוחות ותורמת לתחושת השמחה הוויטאלית שהבית מסדר.

עם נושא הסדר התמודדו באמצעות תכנון רהיט ענק ורב שימושי בעל ארבעה צדדים נגישים, השוכן בחלל המרכזי והפתוח. מעברו האחד הוא מסתיר את המדרגות היורדות לחניה ומכיל נישא להצגת חלק מאוסף הפסלים הממלא את הבית. הצד הפונה לכניסה מכיל מלתחה ומגירות רב שימושיות, כולל מגירות ענק לתיקים, מגירות לדואר, למצלמות, למטענים וכו'. הצד הפונה לסלון מכיל פינת עבודה גדולה נסתרת, ובה עמדות לשישי כסאות, מחשבים, מדפים, קלסרי תיוק ועוד, ואילו הדופן הריבועית מכילה את ארון החשמל הנסתר. בעלי הבית מודים שלא יכלו אפילו לדמיין כמה קל לשמור על סדר בעזרת התכנון הקפדני..."





חלל ההורים מאורגן כחלל פתוח לחלוטין, כשאוור הרתצה מתמזג עם אוור השינה באמצעות ספק-אמבטיה ספק-מקלחון עגול ומרכזי. קיר בטון חשוף מהווה מוקד, שמצייד האחד תלמי הכיור ומצידו השני מוסתרים השירותים. ארון ארוך במיוחד עוטף את הדופן הפנימית של החדר ומתווה חוצץ אקוסטי מהחלל המרכזי הסמוך.



תכנון איור המרביץ בסמור למסגרת מעיד על רצונם של בני הבית בקרבה ואינטימיות, רצון ליצירת מקום שיעניק תחושת שטחה ועליות.